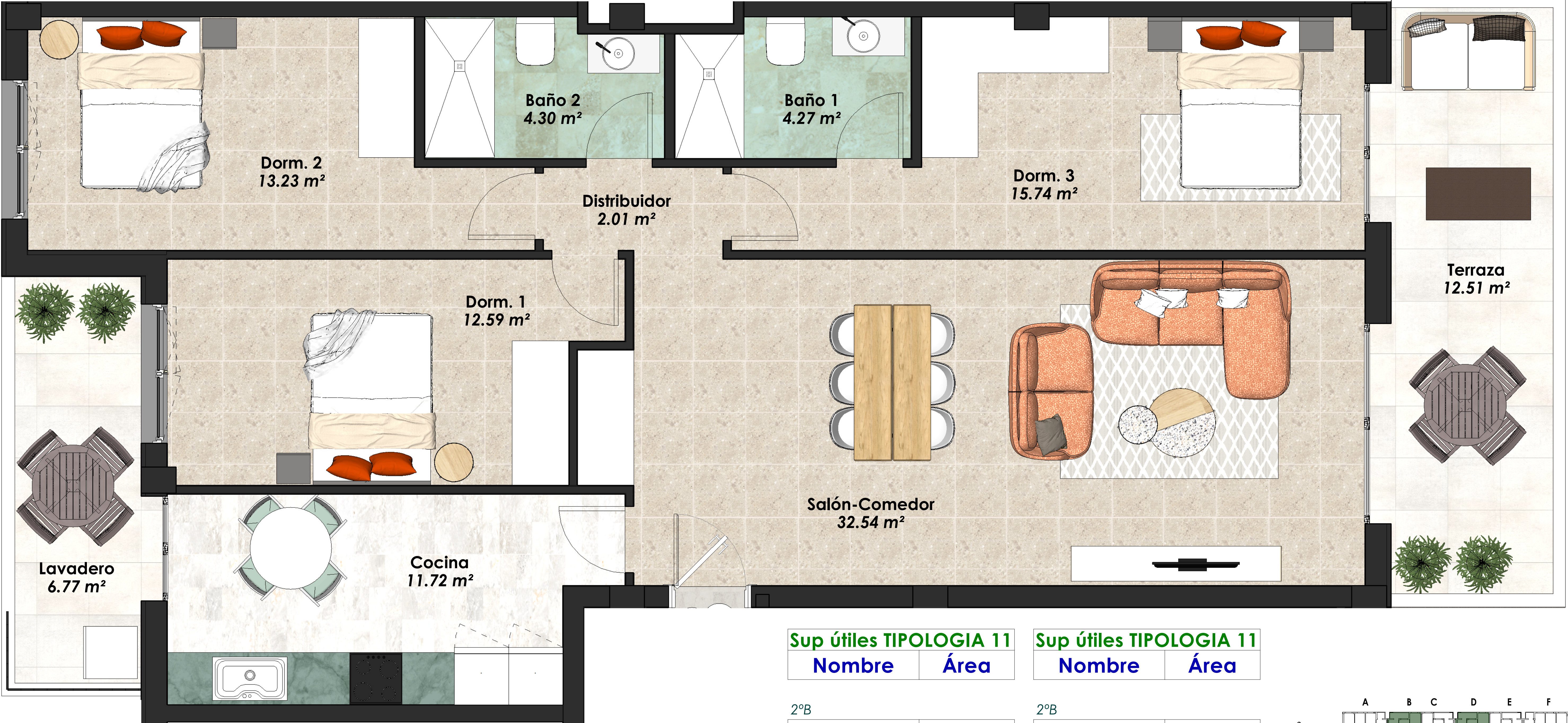


PLANTA 2° ,4° - VIV B Y D



Sup útiles TIPOLOGIA 11

Nombre	Área
--------	------

2ºB	
Baño 1	4.27 m²
Baño 2	4.30 m²
Cocina	11.72 m²
Distribuidor	2.01 m²
Dorm. 1	12.59 m²
Dorm. 2	13.23 m²
Dorm. 3	15.74 m²
Salón-Comedor	32.54 m²
Int	96.40 m²

Sup útiles TIPOLOGIA 11

Nombre	Área
--------	------

2ºB	
Lavadero	6.77 m²
Terraza	12.51 m²
Ext	19.27 m²
Sup. útil total	115.67 m²

Sup. Construida:

Sup. const Viv.+ZZCC: 146.61 m² aprox

